

業務用

JIS規格準拠製品

HYBRID PAINT COOL MAGIC COAT

外塗用 (アクリルシリコン樹脂水溶系遮熱塗料)

次世代
塗料

高反射・高遮熱・高排熱・高耐候・
防汚・抗菌機能を備えた、地球環境に
やさしい多機能エコ塗料です。

NET 15kg

クールマジックコートの特徴は 環境にやさしく多機能を有する塗料です。

塗料はなんと言っても樹脂が大切です。一般的にアクリルと言ってもアクリル樹脂にシリコン樹脂を混ぜるだけでシリコン樹脂が少量です。これでは長期耐候性はありません。弊社アクリル樹脂は共重合製法で熱を加えアクリル40%シリコン60%と他社にない配合比で、強靱な樹脂に仕立てました。(シロキヘキ酸結合)太陽からの紫外線に対しても高い耐候性を保持します。またハイブリッド遮熱性能を兼ね備えた塗料で、船舶塗装技術から生まれた画期的な商品です。

機能のご紹介

- 1 高反射機能**
太陽光線・紫外線・赤外線を大幅に反射(表面温度の低下)
- 2 熱遮蔽機能**
多数の特殊フィラーを編成し塗膜に均等散布(蓄熱の低減)
- 3 消臭機能**
アンモニアの消臭効果
- 4 抗菌機能**
抗菌、ウイルス、花粉をブロック
- 5 耐久耐候性機能**
密着性を高め10年以上の耐候性(紫外線劣化が最小限)
- 6 安心・安全機能**
重金属を含まない水性塗料
- 7 経費削減機能**
空調コストの削減・塗替えサイクルの長期化(CO2の削減)

塗装対象と用途

- 工場、倉庫、サイロ
厩舎の屋根・外壁
- 公園、競技場の
ベンチ・施設
- ビル、マンション、校舎
住宅の屋根・外壁・
屋外貯水槽・手摺り
- 大型船舶、小型船舶
デッキ・外装
- 仮設のハウス、トイレ、
物置、ペット小屋
- 低温保存する化学薬品タンク
貯蔵タンク、配管、
鋼製構造物、風車胴体
- 裸足で歩く
プールサイド
- 船舶、車輛、倉庫の
コンテナ
- 歩道
(水打ち効果)
- 温度上昇を防止した器具、
トランス、屋外制御盤
- 病院内
- 介護施設
- 幼稚園、保育所
- 応接室、商談室内

施工事例



トヨタ部品愛知共販(株) 豊川営業所



介護施設みなみの風

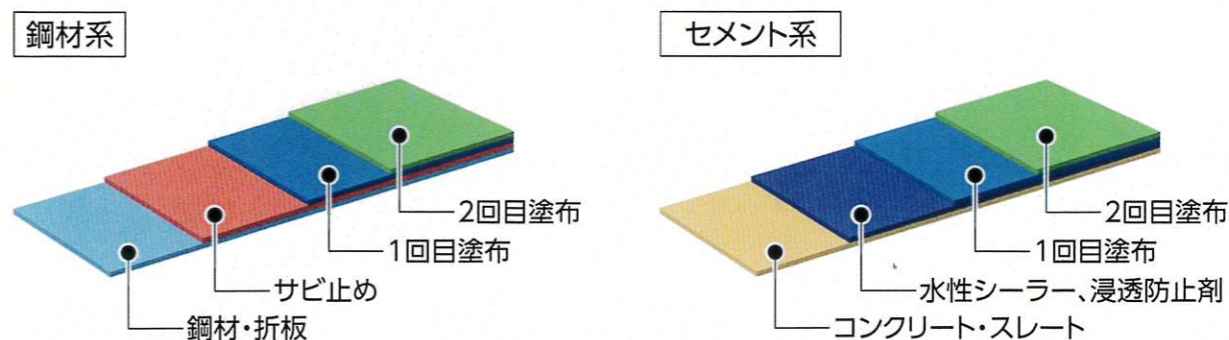


駒立町子供プールエントランス

クールマジックコートはトップコートを必要としません。
施工工程を簡素化することで、経費削減を実施しました。
他社に類を見ない仕上がりで美しい家を守ります。

COOL MAGIC COAT

クールマジックコート施工工程



※塗装面によって下地剤の選定が必要です。弱溶剤は4時間は置き完全乾燥してください。

標準塗布工事

鋼板屋根・鋼板外壁の塗布工事

工程	品名	塗装回数	塗布量 kg/m ²	塗布間隔20℃	希釈率	施工面積・容量/缶
素地調整	デイスンダー、ワイヤーブラシ等で、発錆部、ワレ、フレ部等を入念に除去し、高圧洗浄機を行い十分に乾燥させる					
錆止め	鉄部の露出は錆止めを塗布してください					
下塗り	水性プライマー	1回	0.15	3時間以上	0%	100m ² /16kg
上塗り	CC100	1回目	0.15	3時間以上	0~5%	50m ² /15kg
上塗り	CC100	2回目	0.15	3時間以上	0~5%	

新設・塗り替え・RC・モルタル・スレート・窯業系サイディング等

工程	品名	塗装回数	塗布量 kg/m ²	塗布間隔20℃	希釈率	施工面積・容量/缶
素地調整	ゴミ、コケ、油分など、付着物を入念に除去し、高圧洗浄機を行い十分に乾燥させる					
下塗り	水性プライマー	1回	0.15	3時間以上	0%	100m ² /16kg
上塗り	CC100	1回目	0.15	3時間以上	0~5%	50m ² /15kg
上塗り	CC100	2回目	0.15	3時間以上	0~5%	

カラーラインナップ

タイプ	白	アイボリー	グリーン系	ブルー系	グレー系	水性	15kg
日塗工番号	N-9.5	19-90D	42-90D	65-90D	N-7.7	水性	15kg
日塗工番号		22-75F	45-60D	65-60D	N6	水性	15kg
プライマー 錆止剤 水性溶剤二液タイプ						鋼板・折板	
シーラー 浸透防止剤・水性半透明・白・グレー・茶・高浸透剤						コンクリート・ブロック	

※下地剤は塗装物に対して異なりますので御相談下さい。エポキシ系、ターペン可溶エポキシ、カチオン系、ウレタン系アクリル・アクリル

クールマジックコート性状試験

試験項目	試験方法	試験結果	
塗膜の外観	JIS K5600 1-1	異常なし	
塗装の作業性	JIS K5600 1-1	異常なし	
塗料の安定性	JIS K5600 2-7	異常なし	
表面乾燥性	JIS K5600 3-2	異常なし	
隠ぺい性%	JIS K5600 4-1	99.3 (150 μ m)	
日射反射率%	近赤外線・紫外線	JIS K5602 2008	84.4
	全波長域	JIS K5602 2008	82.3
耐アルカリ性	JIS K5600 6-1	問題なし	
耐酸性 硫酸5g/L	JIS K5676	問題なし	
耐湿潤冷熱繰り返し -30 $^{\circ}$ C~30 $^{\circ}$ C	JIS K5600 7-2	問題なし	
付着強さ クロスカット法	JIS K5600 5-6	問題なし	
熱伝導率 w/mk 23 $^{\circ}$ C	JIS R2616 2001	0.4	
引張強さ N/mm 2	JIS R6021 2001	4.4	
破損時伸縮率 %	JIS R6021 2001		
屋外暴露後反射性能保持率 %	・近紫外線及可視光域	93.9	
	・近赤外線域	96.2	
	・全波長域	94.9	
修正放射率	・環境省実証試験結果	103.4	
サンシャインウェザーアクリルシリコン樹脂	塗料検査協会試験 2000時間	合格	
促進耐候性 キセノンウエザー法	JIS K5600 7-7	2000時間	
粘度 ストーマー測定	JIS K5600 2-2	90 \pm 5	
不揮発分(加熱残分) %	JIS K5600 1-2	63.5 \pm 1%	
PH	-	9.5 \pm 0.5	
密度 (g/ml)	JIS K5600 2-4	1.19 \pm 0.02	

※JIS K法に準拠しております。試験方法 環境省実証事業 一般財団法人 日本塗料検査協会

■施工上の注意事項

- ・塗装面は水洗いし、サビまたは汚れ等はよく取り除いてください。
- ・水分が完全になくなり乾燥してから下地剤(プライマーまたはシーラー)を塗付してください。
- ・下地剤の乾燥を十分行なってから本剤を塗付してください。
- ・1回目の塗布量は0.15kg/m 2 で、厚付けしないでください。(フレ・亀裂・剥れを防ぐ)
- ・2回目の塗布量は0.15kg/m 2 で均一に塗装してください。
- ・水の希釈率は5%以内です。
- ・2回塗りで1缶あたり50m 2 施工できます。
- ・常温5 $^{\circ}$ C以下で塗装しないでください。
- ・トップコートは塗布しないでください。(放熱効果を保持するため)
- ・塗装は刷毛・ローラー・エアース等で行ってください。

■取扱い上の注意事項

- ・容器からこぼれた場合は、土砂等を吸着させて空容器に回収して産業廃棄物として処理してください。
- ・取扱い後は、手洗い、うがいを十分に行ってください。
- ・目に入った場合は多量の水で洗い、できるだけ早く医師の診断を受けてください。
- ・誤って飲み込んだ場合は、できるだけ早く医師の診断を受けてください。
- ・残り材料は、しっかりとフタをし、直射日光を避けて、冷暗所に密閉して保管してください。(凍結・高温厳禁)
- ・中身を使い切ってから破棄してください。
- ・本来の目的以外に使用しないでください。
- ・使用済みの容器はよく水洗いをして産業廃棄物として処理してください。

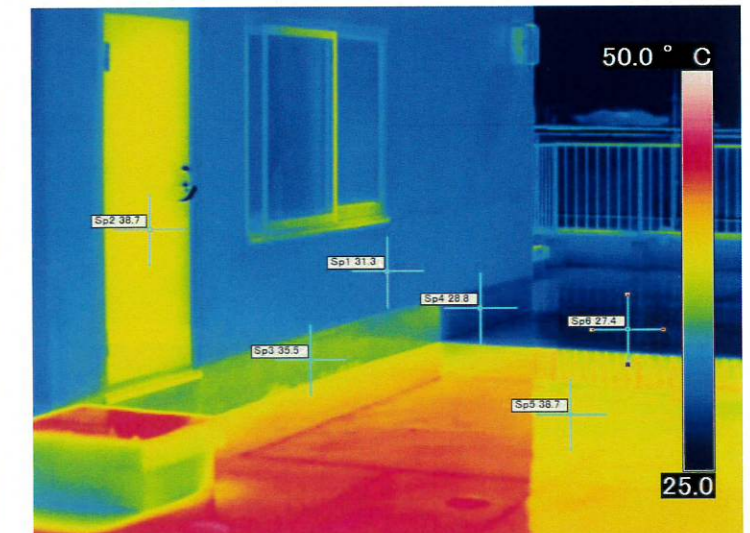
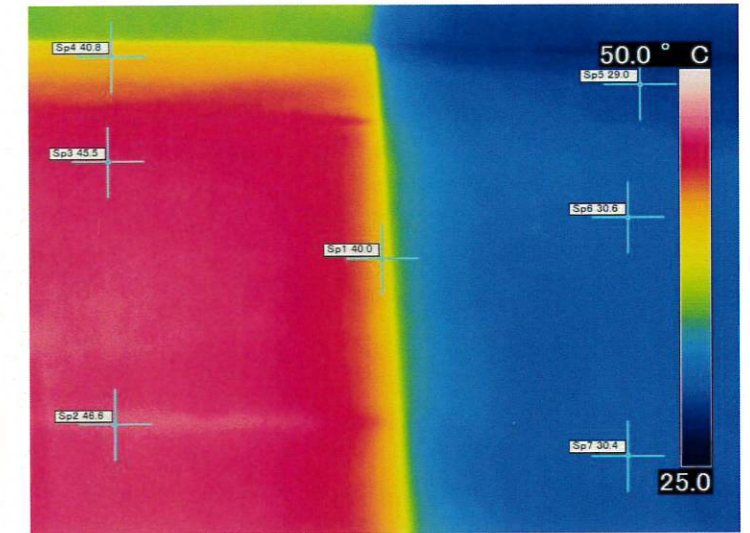
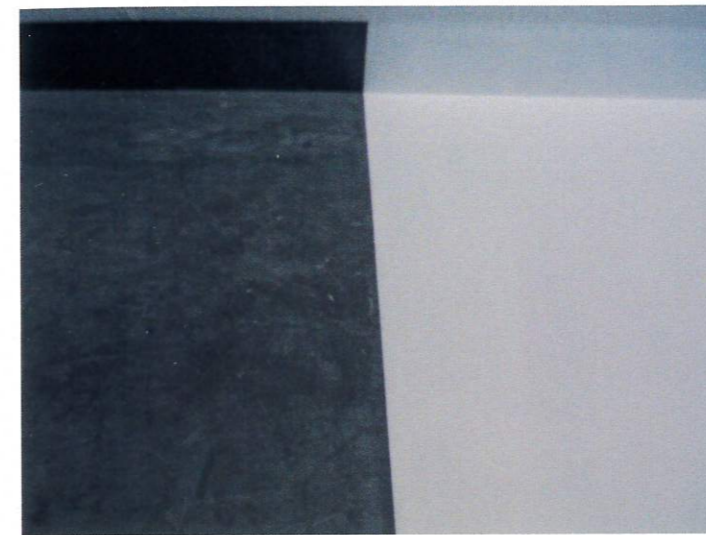
詳細な内容が必要な場合は、製品安全データシート(SDS)をご参照ください。

(株)近藤機械製作所

2016/6/8

15時半頃撮影

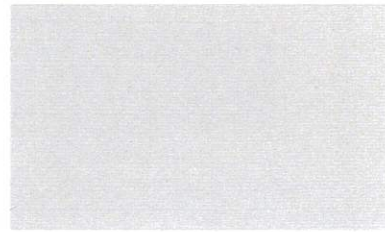
外気温 約27 $^{\circ}$ C



遮熱塗料 カラーバリエーション 基本10色



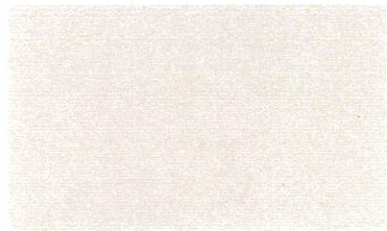
ホワイト




GN-77




N-6




G19-90D



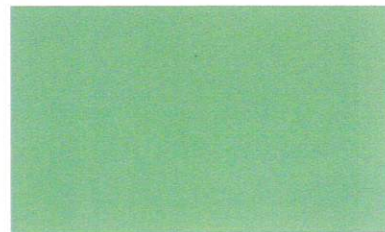
G42-90D



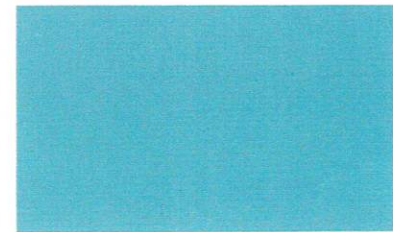
G65-90D



G22-75F



G45-60L



G65-60P



★この色見本は印刷のため、実際の塗装色とは多少異なります。
あらかじめご了承ください。

販売・施工代理店 お問合せ先

 株式会社 大 国

〒492-8051 愛知県稲沢市下津光明寺町 10 番地 2
TEL 0587-50-2830 FAX 0587-50-2831